



أركان  
مسعانا

البحث عن عقليات

البحث عن عقليات

### إظهار تحيزنا:

بصفتنا فريقيًا، من المهم أن نكون محبيين للاطلاع وأن نظهر تحيزاتنا الفردية؛ حتى نتمكن من رؤية الأمور من منظورنا ومن منظور الآخرين أيضًا. وهذا يسمح لنا بأن ندعم بعضنا بعض، والتخلي بالشجاعة على العمل معًا بشكل أفضل.

### البحث في أماكن غير متوقعة:

عندما ندعو عضوًا جديدًا للانضمام إلى عائلتنا، يجب أن تنتشر دعوتنا على نطاق واسع. يجب أن نتأكد من أن نداءنا يتردد عبر كل قمة تل وكل وادٍ وكل أرض معروفة وغير معروفة. حيث يجب أن يرن في آذان أولئك الذين في رحلة السعي والذين لم يفكروا بعد في أن يبدأوا في رحلة سعيهم.

### طرح أسئلة استيضاحية:

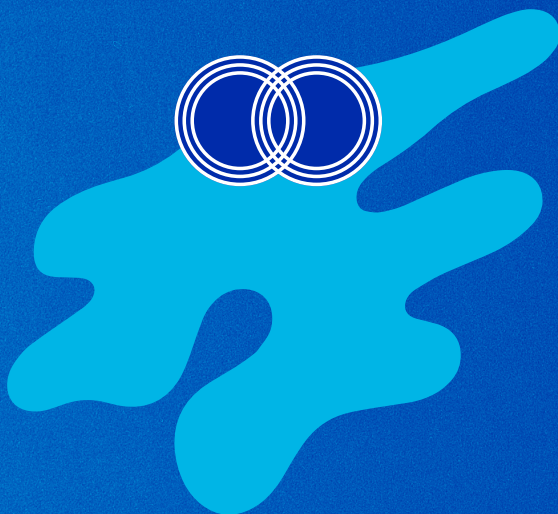
نحن منظمة من الساعيين، وتوحدنا رغبة موحدة في البحث عن الإنسانية في كل جانب من جوانب عملنا وعالمنا. ولإطلاق العنان للكواهن الخفية وراء رميات المقابلة، يجب أن نطرح أسئلةً تصل إلى قلب الشخص. وهذه الأسئلة بمنزلة مداخل للتواصل والموثوقية.

### تجسيد قيمنا:

بينما نتطلع إلى مستقبل جديد وواضح لمنظمتنا، من المهم كذلك أن ننظر إلى دواخلنا. وذلك لكي نرسخ في نفوسنا القيم والمعتقدات والغرض من رسالتنا الأساسية ونسمح لهذه القيم والمعتقدات بأن تكون القوة الدافعة التي توحد مجتمعنا العالمي.



# الكرامة



البحث عن عقائديت

البحث عن عقائديت

## الكرامة

تذكّر عند كل لحظة من لحظات البحث أن الشخص الذي تتحدث إليه لديه الحق في أن يكون هنا. يجب أن تكون كرامته دائماً في المقام الأول.

## البدء بالكرامة:

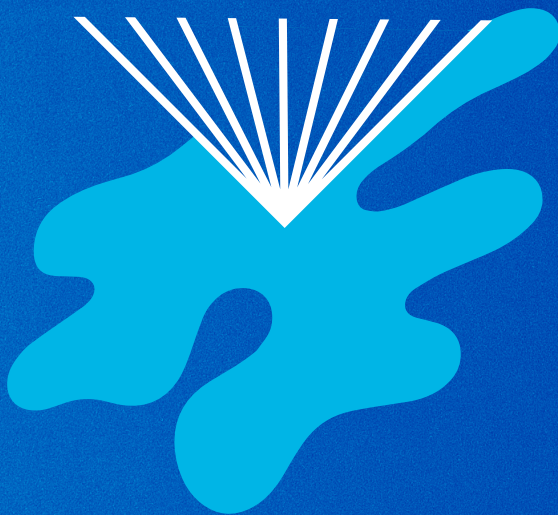
هل أوَقِرُ للآخرين بيئةً ترحيبيةً تُلبي احتياجاتهم وتشعرهم بالراحة؟

هل أعامل الزملاء والعملاء والشركاء باهتمام واحترام؟

هل أعمل على تهيئة بيئة تحترم الإنسانية وتعترف وتحتفي بها؟



# الإمكانيات



البحث عن عقليات

البحث عن عقليات

## الإمكانات

في رحلتنا، نبحث عن الإمكانيات.  
ونحاول أن نفهم كيف يرغب الأشخاص في التطور،  
ونعمل على إيجاد طرق تساعدنا على التطور.

## إدراك الإمكانيات:

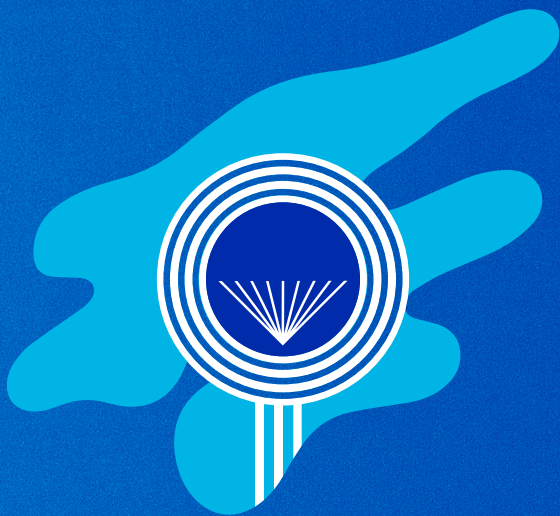
هل أفكر في أولئك الذين حُرِّموا  
من الفرص؟

هل أعطي الآخرين مساحة  
للاستكشاف والتطور وتحقيق  
الأهداف؟

هل أحاول  
تطوير الآخرين، ومن ثمَّ  
تطوير نفسي؟



# التعاون



البحث عن عقائبات

البحث عن عقائبات



## التعاون

أحد الطرق التي تجعل الأشخاص يشعرون بالانتماء، وهي التعاون. الشعور بالراحة عند العمل مع الأشخاص جزء من النمو. ويبدأ إطلاق العنان عند التحلي بالشجاعة على أن تكون مبدعاً

## تعزيز التعاون:

هل أتيح فرصاً للابتكار وإعادة  
المحاولة والشعور بالملكية المشتركة؟

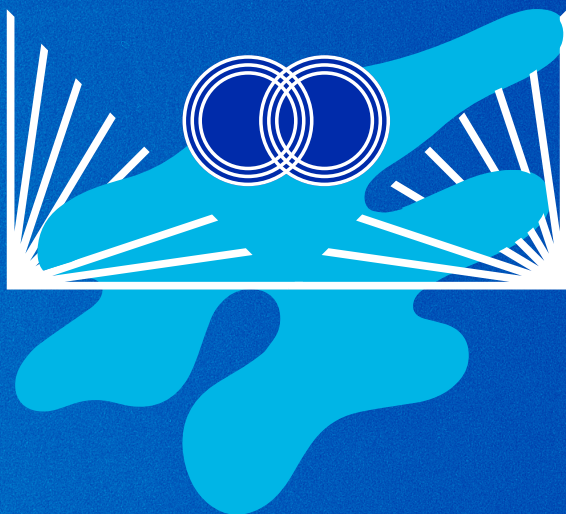
هل أتقبل نقاط الضعف لإفساح  
المجال للآخرين للتعاون معي؟

هل أتيح لنفسي الوقت اللازم  
لاستكشاف مهاراتي الإبداعية؟





# الوضوح



البحث عن عقائديت

البحث عن عقائديت

## الوضوح

في العمل الإنساني، يجب التحلي بالصدق في ما يتعلق بالعمل الذي نقوم به. فمن الأهمية بمكان أن تفهم كيفية سير العمل بدءاً من المهمة التي نعمل على إنجازها وصولاً إلى إستراتيجية المنظمة.

## التعامل بوضوح:

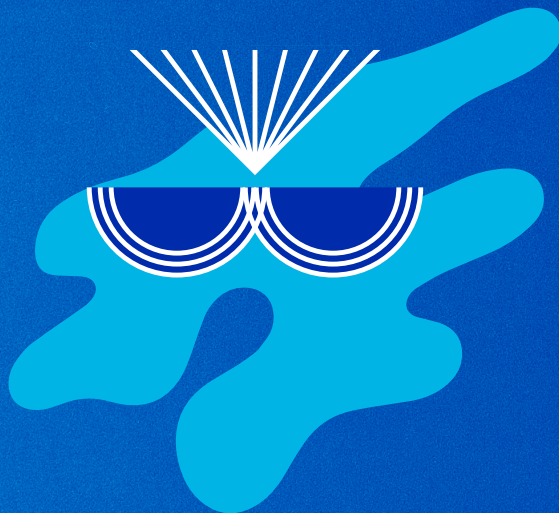
هل أتواصل مع الأشخاص  
بلغتهم المفضلة؟

هل أتحدى بالصدق والشفافية في  
ما يتعلق بالتحديات التي سيواجهها  
الأشخاص في هذا العمل؟

هل أوضح للأشخاص سبباً متعددة  
يسلكونها لتحقيق التفهم؟



# التواصل



البحث عن عقليات

البحث عن عقليات

## التواصل

نتواصل بشكل حقيقي عندما نتعرف على بعضنا بشكل أعمق. فحينما نلتقي بشخصٍ ما، فإننا نستمع إليه لنعرف حقيقته ونغتتم الفرصة للتواصل معه.

### تكريم التواصل العميق:

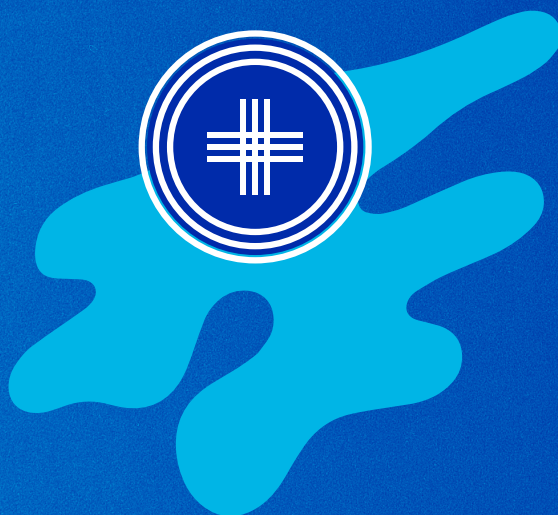
هل أتفاعل مع الآخرين بصدق،  
وأوليهم كل اهتمامي  
عند التحدث إليهم؟

هل أتفهم ظروف الشخص  
الذي أتواصل معه؟

هل أفسح المجال للآخرين للتعبير  
عن مشاعر الحزن،  
والفرح، والضحك معي؟



# الانتماء



البحث عن عقائديت

البحث عن عقائديت



### الانتماء

الانتماء هو جوهر تطلعاتنا. فمن دون الشعور الحقيقي بالانتماء، لن تتمكن عائلة *Alight* من إنجاز العمل وتحقيق الإبداع والإقدام على الشعور بالفرح.

### الالتزام بالانتماء:

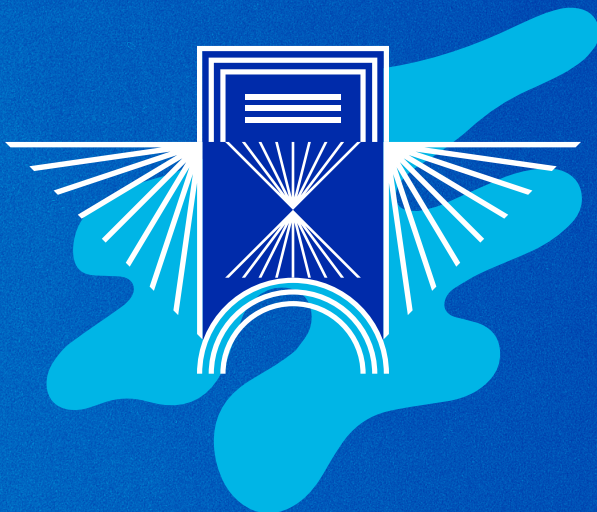
هل أتحمل المسؤولية عن أداء دوري في ضمان شعور الآخرين بالانتماء؟

هل أعمل بنشاط على إشراك الآخرين في العمل وأتيح لهم فرصاً مفتوحة للتعاون؟

هل أفعالي تتصدى للعنصرية وغيرها من أشكال التمييز الأخرى؟



# بطاقتك



البحث عن عقائبات

البحث عن عقائبات



## بطاقتك

---

---

---

الأسئلة التي أريد طرحها:

---

---

---

---

---

---

---

---

---

---

---