



*Les piliers de
Notre quête*



ESPRITS EN QUETE

ESPRITS EN QUETE



LES PILLIERS DE NOTRE QUETE

Exposer nos préjugés:

En tant qu'équipe, il est important d'être curieux et de faire ressortir nos préjugés individuels afin que nous ayons la capacité de voir les choses de notre point de vue et aussi prendre en compte les points de vue des autres. Cela nous permet de nous soutenir les uns les autres et d'être courageusement meilleurs ensemble.

Rechercher dans des endroits inattendus:

Lorsque nous invitons un nouveau membre à se joindre à notre famille, nous devons être ouverts. Nous devons nous assurer que notre appel résonne à travers chaque sommet de colline, chaque vallée, chaque sol connu et inconnu. Qu'il danse dans les oreilles de ceux qui cherchent et ceux qui n'ont pas encore envisagé d'être recherchés.

Poser des questions éclairantes:

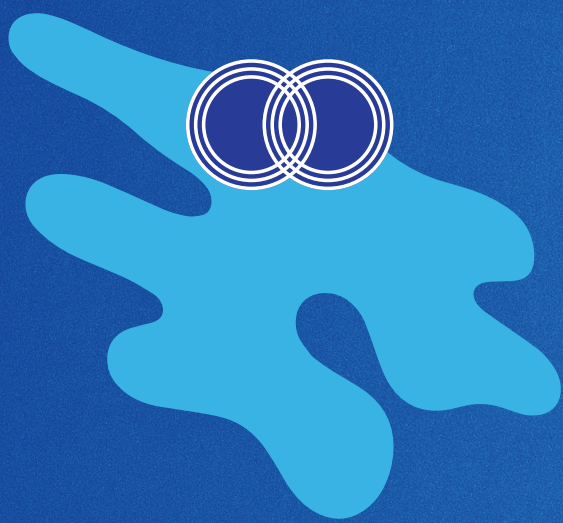
Nous sommes une organisation de chercheurs — et nous sommes réunis dans notre désir de trouver l'humanité dans tous les aspects de notre travail et de notre monde. Pour libérer l'abondance cachée derrière les formalités d'entretiens, nous devons poser des questions qui atteignent le cœur de la personne. Des questions qui servent de portes d'entrée à la connexion et à l'authenticité.

Incarner nos valeurs:

Alors que nous nous regardons vers l'extérieur vers un nouvel avenir audacieux pour notre organisation, il est important de regarder aussi vers l'intérieur. Nous ancrer dans les valeurs, les croyances et le but qui nous sont propres — et leur permettre d'être la force motrice qui unit notre communauté mondiale.



La dignité



ESPRITS EN QUETE

ESPRITS EN QUETE



LA DIGNITE

Pour chaque moment de recherche commencez par vous rappeler que la personne à qui vous parlez a le droit d'être ici. Sa dignité doit toujours venir en premier. Sa dignité doit toujours passer avant tout.

COMMENCER PAR LA DIGNITÉ :

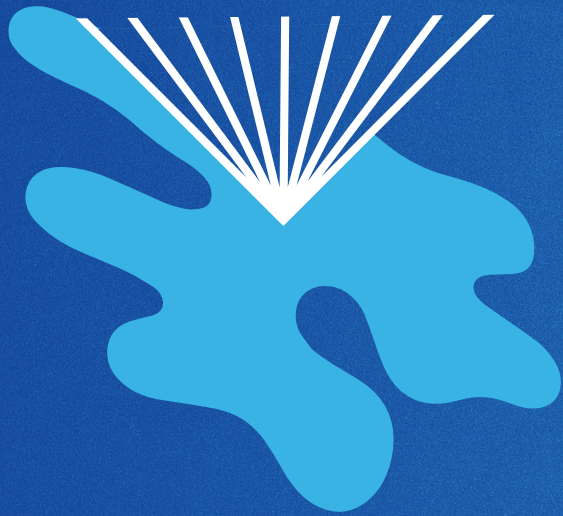
Est-ce que je crée un espace accueillant pour les autres et qui réponde à leurs besoins et à leur confort?

Est-ce que je traite les collègues, les clients et les partenaires avec soin et respect?

Est-ce que je crée un environnement qui honore, reconnaît et célèbre l'humanité des autres?



Le potentiel



ESPRITS EN QUETE

ESPRITS EN QUETE



LE POTENTIEL

Lorsque nous cherchons, nous cherchons du potentiel. Nous essayons de comprendre comment les gens veulent grandir et nous travaillons pour trouver des moyens de les aider à grandir.

RECONNAÎTRE LE POTENTIEL:

Est-ce que je considère ceux qui ont déjà été négligés pour des opportunités?

Est-ce que je fournis de l'espace pour que d'autres explorent, s'étirent et deviennent?

Est-ce que j'essaie de faire grandir les autres, et à mon tour grandir moi-même?



La co-création



ESPRITS EN QUETE

ESPRITS EN QUETE



LA CO-CREATION

Une façon de faire en sorte que les gens se sentent chez eux est de co-créeer avec eux. Une partie de la croissance est l'aisance à bâtir avec les gens. La libération commence par le courage d'être créatif.

FAVORISER LA CO-CREATION:

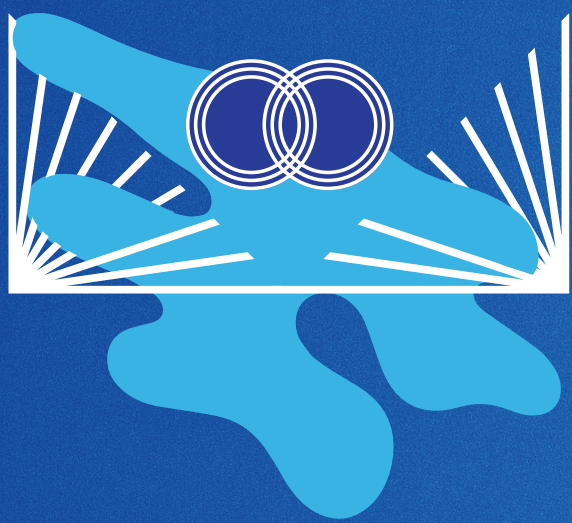
Est-ce que j'offre des opportunités d'innovation, d'itération et de propriété partagée?

Est-ce que j'embrasse la vulnérabilité de libérer l'espace pour les autres de co-créeer avec moi?

Est-ce que je me laisse le temps d'explorer ma propre créativité?



La clarté



ESPRITS EN QUETE

ESPRITS EN QUETE



LA CLARITY

*Dans le travail humanitaire, il doit y avoir
de l'honnêteté dans ce que nous faisons.*

*De la tâche à accomplir à la stratégie de
l'organisation, il est important de comprendre
le fonctionnement de la machine.*

OFFRIR LA CLARTÉ:

Est-ce que je communique avec
les gens dans la langue de leur
choix?

Suis-je transparent et honnête
au sujet des défis auxquels les
gens seront confrontés dans
ce travail?

Est-ce que j'offre plusieurs
voies pour que les gens
naviguent et comprennent?



La connexion



ESPRITS EN QUETE

ESPRITS EN QUETE



LA CONNEXION

Établir de véritables connexions se produit lorsque nous allons plus loin. Lorsque nous rencontrons quelqu'un, nous écoutons pour entendre sa vérité et saisir notre occasion de nous connecter.

HONORER LES CONNEXIONS PROFONDES:

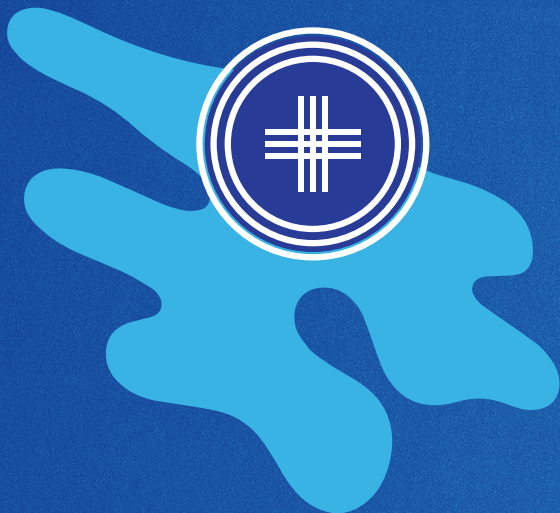
Est-ce que j'entre dans une interaction avec l'authenticité, en apportant mon moi complet à la conversation?

Est-ce que je rencontre quelqu'un où en sont-ils?

Est-ce que j'ouvre la porte aux autres pour qu'ils expriment leur tristesse, joie, et rire avec moi?



L'appartenance



ESPRITS EN QUETE

ESPRITS EN QUETE



L'APPARTENANCE

*L'appartenance est au cœur de nos aspirations.
Sans un véritable sentiment d'appartenance, nous la
famille Alight ne pouvons aborder notre travail
et notre créativité avec un sentiment de joie
courageuse.*

S'ENGAGER À APPARTENIR:

Est-ce que j'assume la
responsabilité de ma part pour
m'assurer que les autres se
sentent à leur place?

Est-ce que je fais participer
activement d'autres personnes
et crée des occasions sans
frontières de co-crée?

Est-ce que je fais face au racisme
et à d'autres discriminations par
mes actions?



Votre carte



ESPRITS EN QUETE

ESPRITS EN QUETE



VOTRE CARTE

CE QUE JE DEMANDE:
